



ARCIBISKUPSTVÍ
OLOMOUCKÉ

Wurmova 562/9, 779 00 Olomouc
Odbor správy a evidence majetku |

Vážená paní Ing. Linda Smítalová
Atelis Olomouc
Hviezdoslavova 114/1
783 02 Olomouc-Nemilany

Naše č. j.: 2392/2020
Vyřizuje: Marek Maleňák
Telefon: 587 405 434
E-mail: malenak.marek@ado.cz

V Olomouci dne: 06. 04. 2020

Věc: CS Olomouckého kraje Horní Lipová – Ramzová - Ostružná

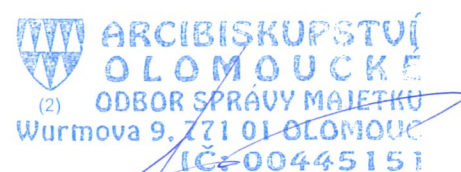
Dobrý den,

obdrželi jsme od Vás žádost o vyjádření k cyklostezce Horní Lipová – Ramzová – Ostružná. Sdělujeme Vám, že souhlasíme s úsekem III.A.

V místech, kde prochází cyklostezka přes pozemky Arcibiskupství olomouckého požadujeme, aby byly zachovány stávající linky, skládky, OM. Plánovou cyklostezku budou křížit lesní stroje typu LKT, vyvážedka o hmotnosti do 15 tun. Přibližování dřeva je prováděno smykem v závěsu za strojem.

Požadavky jsou zakresleny a popsány v příložených situacích.

S pozdravem

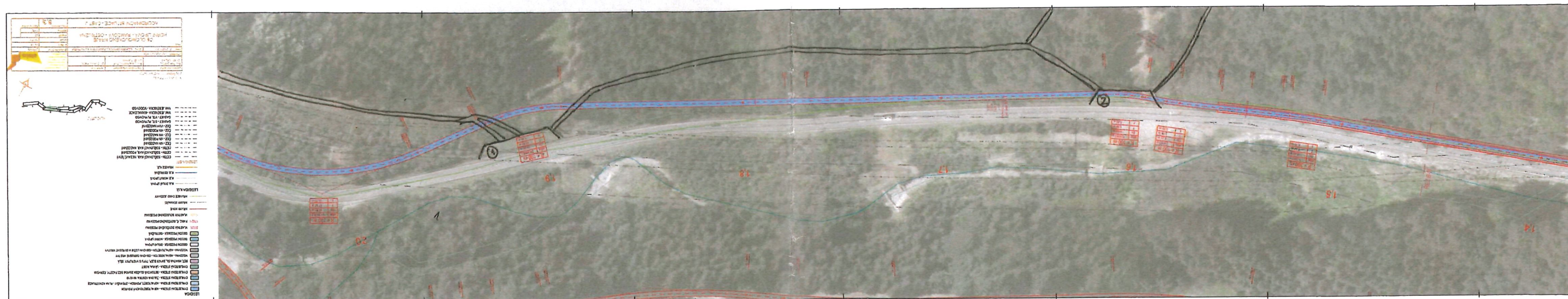

ARCIBISKUPSTVÍ
OLOMOUCKÉ
(2) ODBOR SPRÁVY MAJETKU
Wurmova 9, 771 01 OLOMOUC
IČ: 00445151

Josef Kropáč

Vedoucí majetkové správy a
Odboru církevních restitucí
Arcibiskupství Olomoucké



LIST 1



① STÁVAJÍCÍ SKLÁDKA DŘEVA + ODVOZNÍ MÍSTO

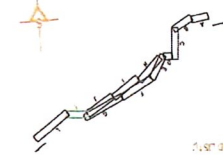
② STÁVAJÍCÍ SKLÁDKA DŘEVA + ODVOZNÍ MÍSTO

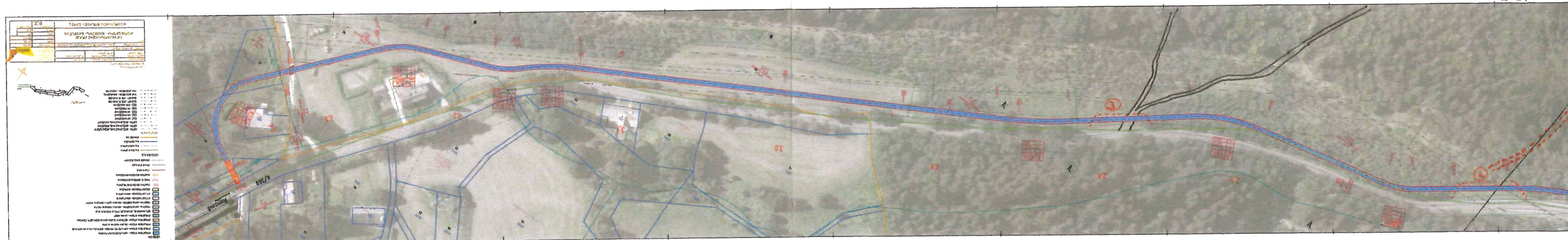
/// STÁVAJÍCÍ LINKA

POŽADAVKY: ZACHOVÁNÍ STÁVAJÍCÍCH LINEK, SKLÁDEK, OM
PLÁNOVANOU STEZKU BUDOU KŘÍŽIT LESNÍ STROJE
TYPU LKT, VYVÁŽEČKA O HMOTNOSTI DO 15 T
PŘIBLIŽENÍ DŘEVA SMYKEM V ZÁVĚSU ZA STROJEM



KOORDINACNI STUJICE - ZASTK	
1	1
2	2
3	3
4	4
5	5
6	6
7	7
8	8
9	9
10	10
11	11
12	12
13	13
14	14
15	15
16	16
17	17
18	18
19	19
20	20
21	21
22	22
23	23
24	24
25	25
26	26
27	27
28	28
29	29
30	30
31	31
32	32
33	33
34	34
35	35
36	36
37	37
38	38
39	39
40	40
41	41
42	42
43	43
44	44
45	45
46	46
47	47
48	48
49	49
50	50





③, ④ PLÁNOVANÁ SKLÁDKA + OM

--- PLÁNOVANÁ LINKA

— STÁVAJÍCÍ LINKA

POŽADAVKY : DO VZNIKAJÍCÍHO PROJEKTU ZAKOMPO NOVAT

PLÁNOVANÉ SKLÁDKY + OM

POŽADAVKY NA KRÍŽENÍ VIZ. LIST 1